

Informe del Mercado del Huevo. 2º Trimestre de 2007

	<i>Abril</i>				<i>Mayo</i>				<i>Junio</i>				
	<i>15</i>	<i>16</i>	<i>17</i>	<i>18</i>	<i>19</i>	<i>20</i>	<i>21</i>	<i>22</i>	<i>23</i>	<i>24</i>	<i>25</i>	<i>26</i>	<i>27</i>
XL-Supergrandes	0,90	0,92	0,92	0,92	0,92	0,92	0,94	0,94	0,95	0,95	0,95	0,95	0,95
L-Grandes	0,84	0,84	0,84	0,81	0,77	0,75	0,73	0,73	0,75	0,75	0,75	0,75	0,75
M-Medianos	0,77	0,77	0,77	0,74	0,69	0,67	0,65	0,65	0,67	0,67	0,67	0,67	0,67
S-Pequeños	0,60	0,60	0,60	0,57	0,53	0,51	0,49	0,49	0,52	0,52	0,52	0,52	0,52

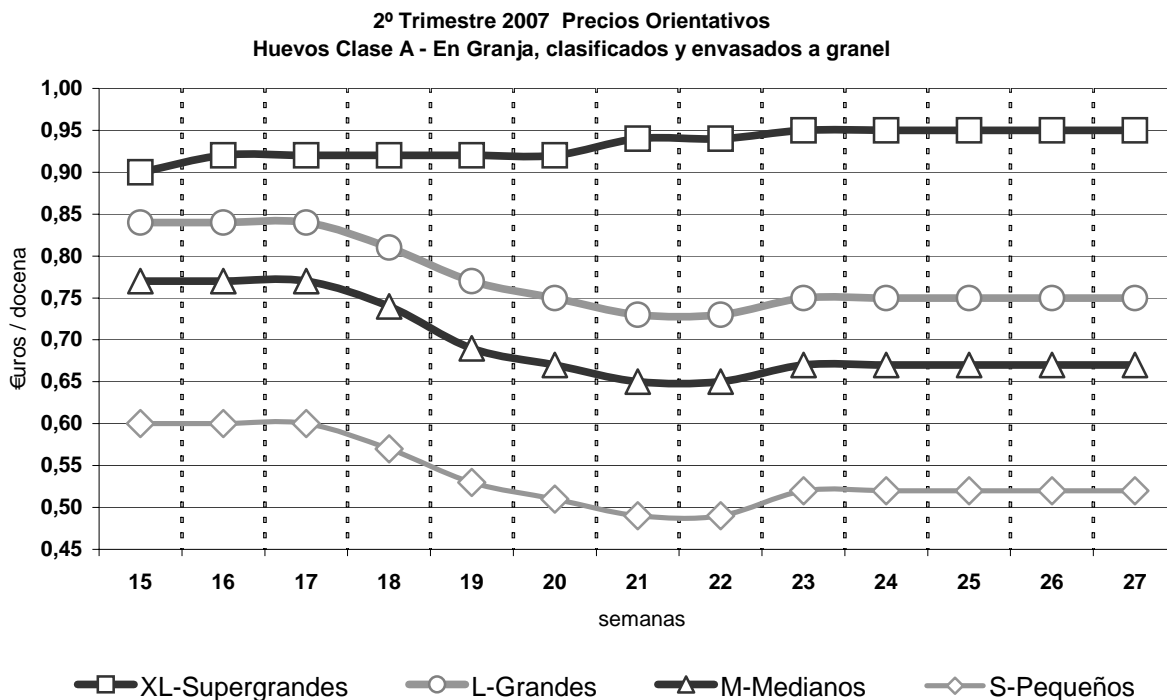
La estabilidad del mercado durante el mes de marzo se vio reflejada en los inicios de abril, sin que el fin del periodo vacacional de semana santa provocara cambios apreciables. Solo el tamaño XL vio variada su cotización al alza, debido a que este tamaño mostró una gran fortaleza.

A finales de Abril, el descenso generalizado del consumo interno (propio de estas fechas), unido a una oferta estable provocó descenso en los precios de todos los tamaños, salvo el XL; que continuaba sin presentar atisbos de debilidad. Esta tendencia se confirmó en semanas posteriores, al producirse en Europa una significativa caída de precios, que se alargó hasta finales de mayo. El comportamiento del tamaño XL continuó sin variaciones, produciéndose incluso un ligero incremento de 2 céntimos por docena, que contrasta con los 11 céntimos de pérdida de valor en el resto de tamaños.

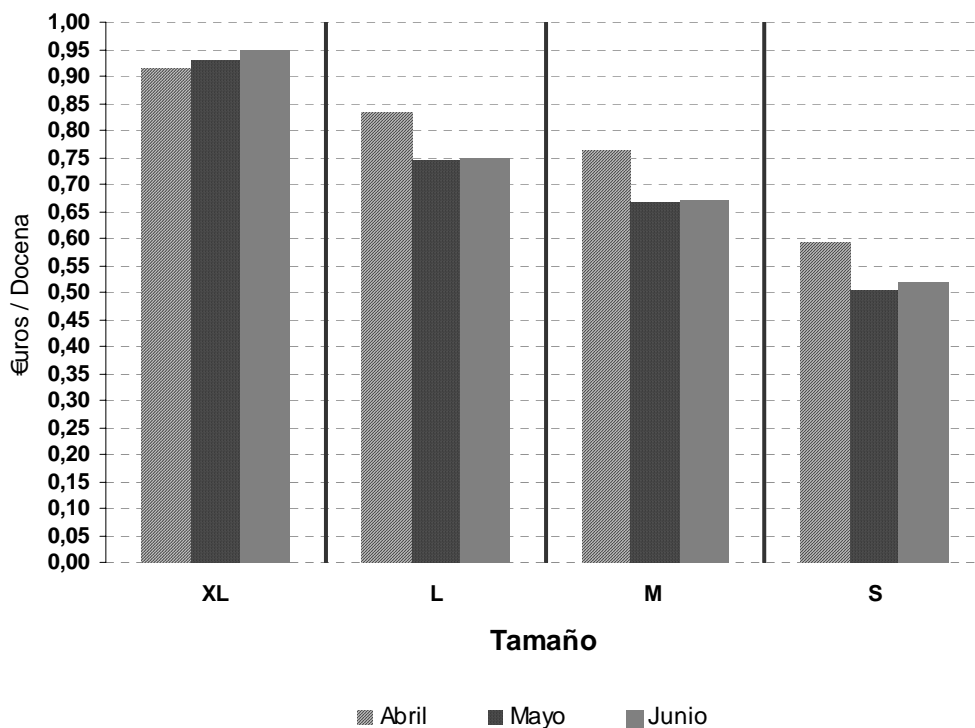
La reactivación del mercado exterior y de la industria invirtió la tendencia; produciéndose incrementos de precio de todos los tamaños una vez que se equilibraron oferta y demanda a principios de Junio.

Durante el mes de junio no se registraron movimientos en la tabla, ya que no se produjeron factores que alteraran el equilibrio ya mencionado.

En el grafico siguiente se puede observar que los movimientos en las cotizaciones durante el trimestre tienen tendencia descendente hasta la semana 23, cuando la curva se reactiva, mostrándose plano en las últimas semanas. El tamaño XL muestra un perfil diferente, prácticamente plano con una ligera subida a mitad de periodo.



Mesa Avícola - Huevos
Precios Medios Mensuales. 2º Trimestre 2007



En cuanto a los precios medios mensuales, mayo presenta niveles de cotización mas bajos que abril, mejorando estas ligeramente en junio.

Efectuando la comparativa con respecto al segundo semestre del año anterior, las cotizaciones del 2007 mejoran bastante las del 2006 en estas fechas, principalmente los tres tamaños menores, que cotizan en torno a un 30% más que en el mismo periodo del año anterior. El tamaño XL, que presenta un comportamiento autónomo, ve mejorado su precio en torno al 14%.

Tamaño	2006	2007	Dif (%)
XL	0,81	0,93	+14,65
L	0,60	0,77	+29,47
M	0,53	0,70	+32,46
S	0,42	0,54	+26,63

Precios en euros/docena

Así va el 2007:

