

MESA DEL HUEVO DE CASTILLA-LA MANCHA

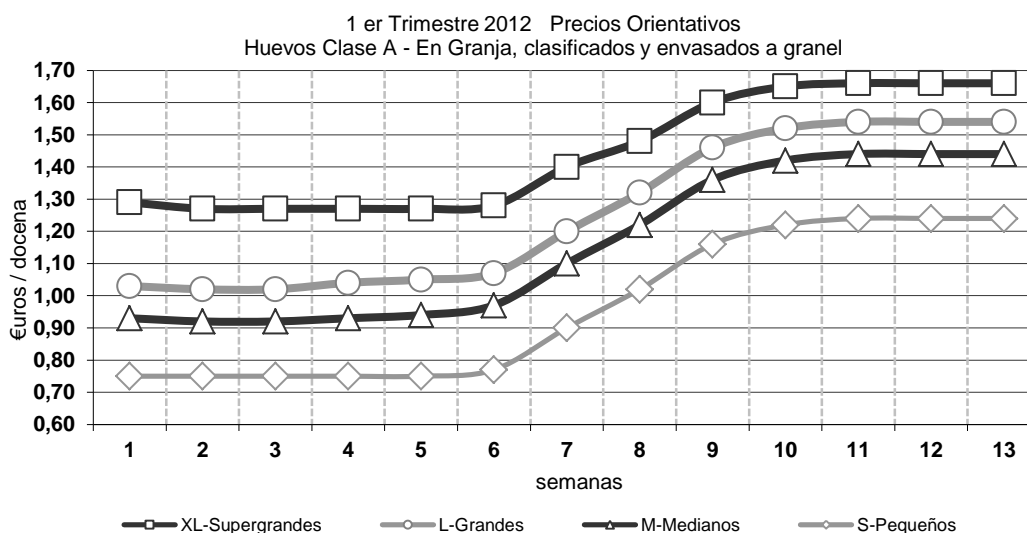
Informe del Mercado del Huevo. 1º Trimestre de 2012

	Enero				Febrero				Marzo				
	1	2	3	4	5	6	7	8	9	10	11	12	13
XL-Supergrandes	1,29	1,27	1,27	1,27	1,27	1,28	1,40	1,48	1,60	1,65	1,66	1,66	1,66
L-Grandes	1,03	1,02	1,02	1,04	1,05	1,07	1,20	1,32	1,46	1,52	1,54	1,54	1,54
M-Medianos	0,93	0,92	0,92	0,93	0,94	0,97	1,10	1,22	1,36	1,42	1,44	1,44	1,44
S-Pequeños	0,75	0,75	0,75	0,75	0,75	0,77	0,90	1,02	1,16	1,22	1,24	1,24	1,24
XL-Supergrandes (2011)	0,93	0,93	0,93	0,93	0,98	0,98	1,03	1,09	1,10	1,10	1,10	1,10	1,10
L-Grandes (2011)	0,60	0,60	0,60	0,60	0,63	0,63	0,65	0,71	0,74	0,75	0,75	0,75	0,75
M-Medianos (2011)	0,52	0,52	0,52	0,52	0,55	0,55	0,57	0,63	0,66	0,68	0,68	0,68	0,68
S-Pequeños (2011)	0,35	0,35	0,35	0,35	0,37	0,37	0,39	0,45	0,47	0,49	0,49	0,49	0,49

El año se inició con ligeros ajustes a la baja propios de las primeras semanas del año. Si bien la oferta es estable, se observa un ligero incremento en la demanda a finales del mes de enero, que origina un leve aumento en las cotizaciones.

En el mes de febrero se mantienen constantes los incrementos en la demanda, tanto en Europa como en España, lo que unido a una disminución en la oferta y el temor al desabastecimiento del mercado interior, propicio que la segunda quincena del mes de febrero fuese de fuertes subidas en todos los tamaños.

El mes de marzo comienza con fuertes subidas en las cotizaciones la primera semana, debido a la gran fortaleza de los mercados europeos e interior. A partir de la segunda semana este incremento es más moderado, relajándose en la última quincena, en la que se igualan oferta y demanda y que termina con repeticiones en los precios.



Comparando con el primer trimestre del año 2011, podemos observar el notable aumento de los precios en todos los tamaños, fruto de la mencionada fortaleza en la demanda y el retraimiento de la oferta.

Tamaño	2011	2012	Dif (%)
XL	1,02	1,44	41,18
L	0,67	1,26	88,06
M	0,6	1,16	93,33
S	0,42	0,96	128,57

Precios en euros/docena