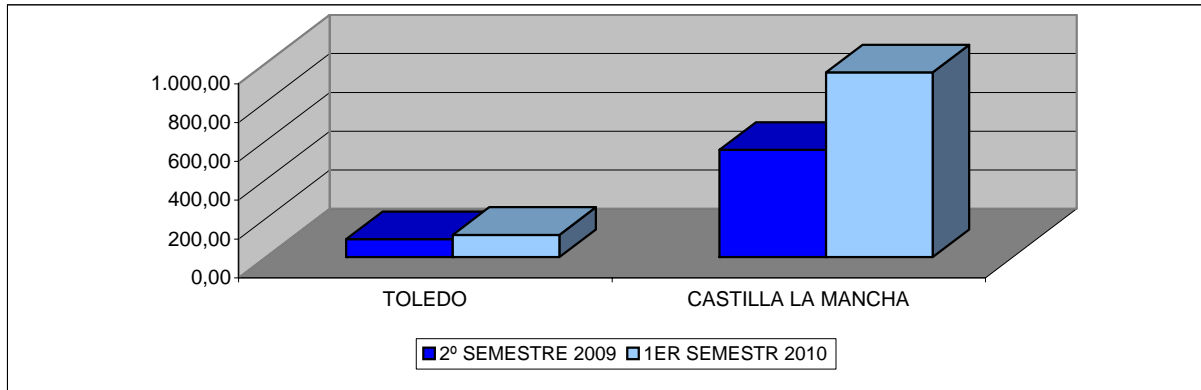


MEJORA EN LA LICITACIÓN OFICIAL EN EL PRIMER SEMESTRE DEL AÑO (En millones de Euros)

	2º SEMESTRE 2009	1ER SEMESTR 2010	%VARIACION
TOLEDO	92,87	114,98	23,8%
CASTILLA LA MANCHA	552,27	952,09	72,4%
NACIONAL	18.177,38	14.509,90	-20,2%

Fuente: SEOPAN

LICITACIÓN OFICIAL



Según los últimos datos de SEOPAN (Asociación Nacional de Empresas de la construcción), el primer semestre del año 2010 muestra una mejoría de la licitación oficial tanto en la provincia de Toledo como en Castilla La Mancha, con relación al segundo semestre de 2009, no así en lo relativo a los datos de todo el territorio nacional. Así, en Toledo se ha producido un incremento del 23,80% respecto al segundo semestre de 2009, muy distante de la caída del 20,20% a nivel nacional

Si se analizan los datos de Toledo por tipo de Administración licitadora, este incremento se ha debido, fundamentalmente gracias al aumento de las inversiones de la Administración Autonómica, pues si en el segundo semestre de 2009 ascendieron a 36,67 millones de euros, en el primer semestre de 2010 han ascendido a 60,45. Por contra, las inversiones de la Administración Central han bajado, pues si en el segundo semestre de 2009 se llegó a los 8,84 millones, en el primer semestre de 2010 sólo ha sido de 3,06 millones de euros.

Según el tipo de licitación, en el primer semestre de 2010 se han realizado en Toledo un total de 76,16 millones de euros en inversiones de edificación (vivienda, equipamiento social y resto de edificaciones), frente a los 39,79 del segundo semestre de 2009, Y en lo relativo a las inversiones en Obra civil (transporte, urbanización, hidráulicas y medio ambiente) se ha bajado en el primer semestre de 2010 al invertirse 38,82 millones, lejos de los 53,08 millones de euros del segundo semestre de 2009.

Ese incremento en lo relativo a inversión en obra civil parece desprenderse de las obras del nuevo hospital de Toledo, promovido por el SESCAM.